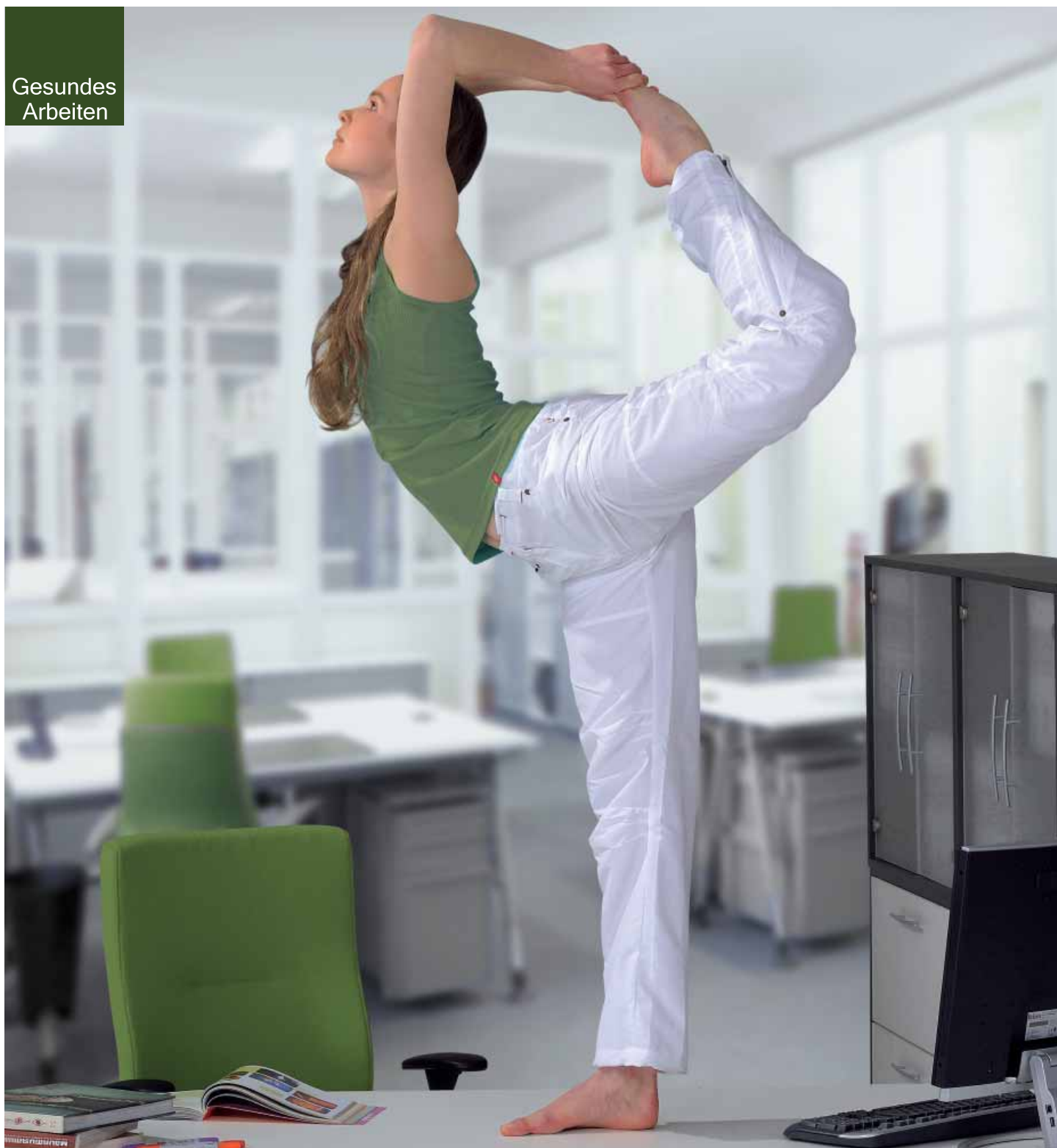


Gesundes
Arbeiten

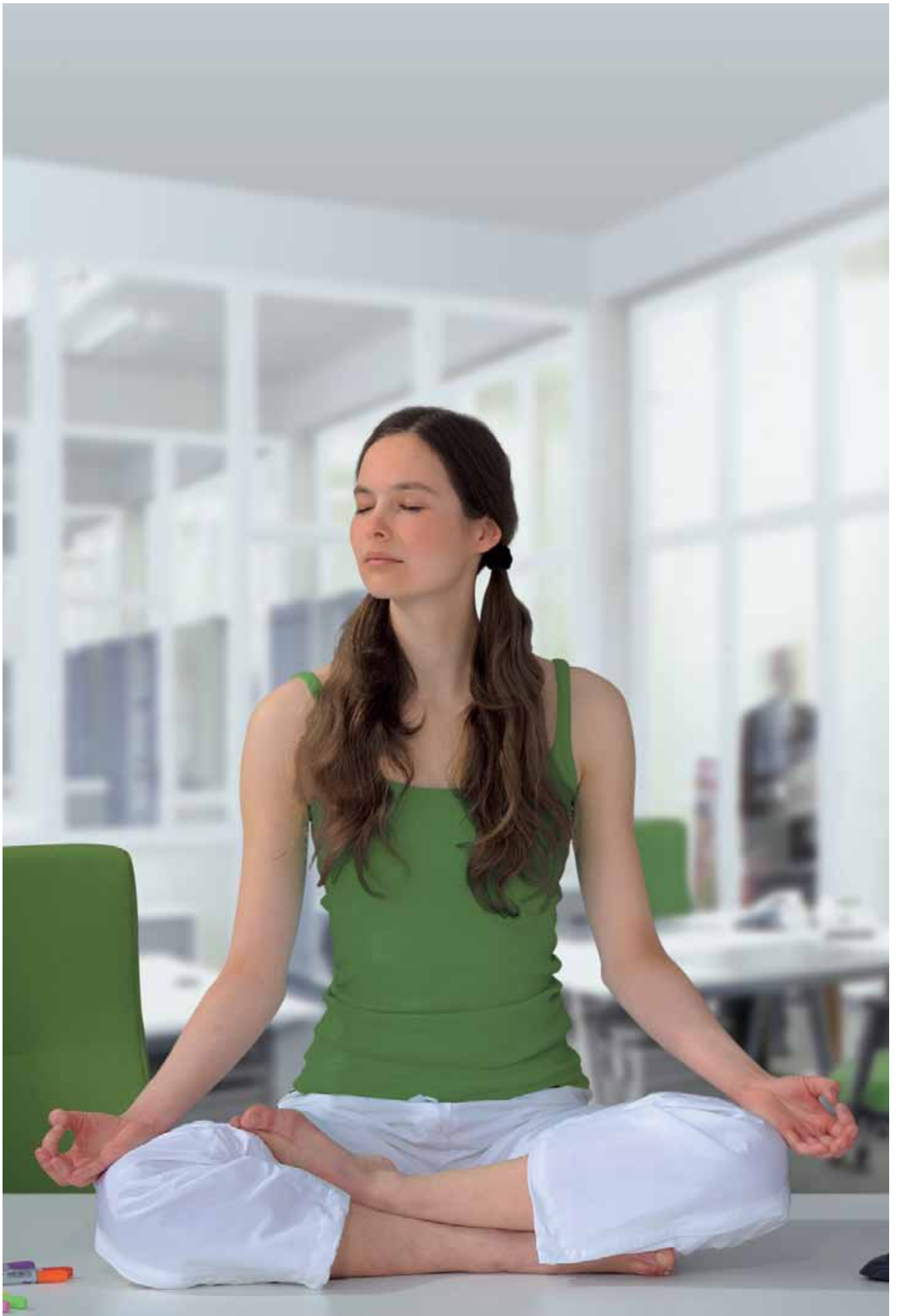


Gesundes Arbeiten

Bringen Sie Bewegung ins Büro.

BÜROMÖBEL MIT SYSTEM







Gesundes Arbeiten

Gesundheit steht bei den meisten Menschen an erster Stelle. Um gesund bei der Arbeit zu bleiben, benötigen Sie die richtige Büroausstattung. Bewegung ist ein wichtiger Teil davon - ob auf einem optimal angepassten Bürostuhl oder an einem Sitz - Steharbeitsplatz. Beugen Sie Nacken-, Rückenschmerzen und auch Migräne vor. Bei der täglichen Büroarbeit am Computer können schnell Beschwerden, durch eine falsche Sitzposition oder zuwenig Bewegung auftreten. Auf den folgenden Seiten werden wir Ihnen einige unserer Produkte vorstellen die Ihr Wohlbefinden im Büro unterstützen.

Top II	3 - 6
All in one	7 - 8
Vista	9 - 10
Startup II	11 - 12
Feeling	13 - 14
Docuglide	15 - 16
Plattenübersicht	17
Dekorfarben	18





TOP II

Sitz - Stehtische

Höhenverstellbare Sitz - Stehtische von fm ermöglichen in jedem Raum niveauvolles und flexibles Arbeiten. Die Plattenfarbe können Sie je nach Ihrem Geschmack aus unserem Farbsortiment auswählen - die Gestellfarbe ist Silber. Durch optionale, horizontale und vertikale Kabelkanäle lassen sich alle Tische ideal verkabeln.

Per Tastendruck in die gewünschte Arbeitshöhe: Die Tische der Serie fm TOP II bieten einen Höhenverstellbereich von 66 bis 130 cm mit einer Laufgeschwindigkeit von 33 - 42 mm pro Sekunde.







TOP II

Sitz - Stehtische - Cockpitform

Für die Serie fm TOP II steht eine große Anzahl verschiedener Plattenformen und Dekore zur Verfügung.

Sich wohlfühlen am Arbeitsplatz und das Leistungsniveau steigern? Alles Einstellungssache - denn der höhenverstellbare Schreibtisch lässt sich im Handumdrehen in die gewünschte Arbeitshaltung als Sitztisch bewegen und sicher arretieren.

* Maximale Tragkraft des Tisches 80kg (0,8 KN)

* Tischgrößen von 160 / 180 / 200 x 80 / 90 möglich. Siehe auch Seite 17.

* Höhenverstellung erfolgt über 2 Elektromotoren oberhalb der teleskopierbaren Kufen auf Tastendruck

* Auf/Ab Steuerung







all in one

Sitz-Stehtische

Welche Schreibtischhöhe soll es sein? Stufenlos höhenverstellbar lassen sich mit dem Tischsystem sitzende und stehende Tätigkeiten im Wechsel der Arbeitssituation anpassen. Die Höhenverstellung lässt sich von 72-120 cm einstellen. Die Memoryfunktion ermöglicht das Abspeichern von individuellen Tischhöhen. Für die Serie all in one steht Ihnen eine große Anzahl verschiedener Plattenformen, Dekore und Gestellfarben zur Verfügung.

- * Maximale Tragkraft des Tisches 120kg (1,2 KN)
- * Kufe: Flachkufe Einzelsäule
- * Serienmäßig: Auf/Ab Steuerung
- * Als Option ist ein programmierbares Interface einsetzbar. Die stufenlose Einstellung ermöglicht individuelle Arbeitshöhen, die durch das Memorysystem jederzeit abrufbar sind
- * Container mit bis zu einer Gesamthöhe von 57 cm kann unter dem Sitz- Stehttisch platziert werden





VISTA

der perfekte Stuhl für EDV - Arbeitsplätze.

Durch die veränderten Arbeitsbedingungen in den letzten Jahren, von der Schreibtätigkeit zum EDV-Arbeitsplatz, haben sich die Anforderungen an einen Arbeitsplatz geändert. Der Vista wurde speziell für EDV-Arbeitsplätze entwickelt. Entgegen der Standardsynchronmechanik bleibt der Winkel zwischen Sitz und Rücken immer gleich. Durch eine Beckenstütze wird die Wirbelsäule ideal unterstützt und verhindert falsche Körperhaltungen. Für dynamische Arbeiten ist der Stuhl mit einer Biosynchronmechanik ausgestattet. Sitz und Rücken folgen den natürlichen Bewegungen des Benutzers.

Vista ist die ideale Lösung für Personen mit Bandscheibenproblemen und wird vom Rentenversicherungsträger je nach Erkrankungsgrad bis zu 100 % bezahlt.

1. Der Winkel zwischen Ober- und Unterschenkel sollte ca. 90° betragen, wobei die Füße vollflächig auf dem Boden aufsetzen.

2. Beim Zurücklehnen an die Rückenlehne sollte zwischen der Vorderkante des Sitzes und der Kniekehle ein Abstand von ca. 2 bis 4 Fingerbreiten bestehen, um die Bewegungsfreiheit der Unterschenkel nicht einzuschränken.

3. Damit die Muskulatur nicht verkrampft, sollten Sie möglichst häufig die Haltung ihres Oberkörpers wechseln. Die Rückenlehne soll in der Höhe so eingestellt werden, dass sie den Rücken besonders im Bereich der Beckenoberkante gut stützt.



Biosynchronmechanik



Sitztiefeverstellung



Rückenlehnhöhenverstellung



Armlehntiefenverstellung



Rückenlehnen Winkel Neigungsverstellung



Kraftein-
stellung
45 - 125 kg



Armlehnenbreitenverstellung



Armauflagebreitenverstellung



STARTUP²

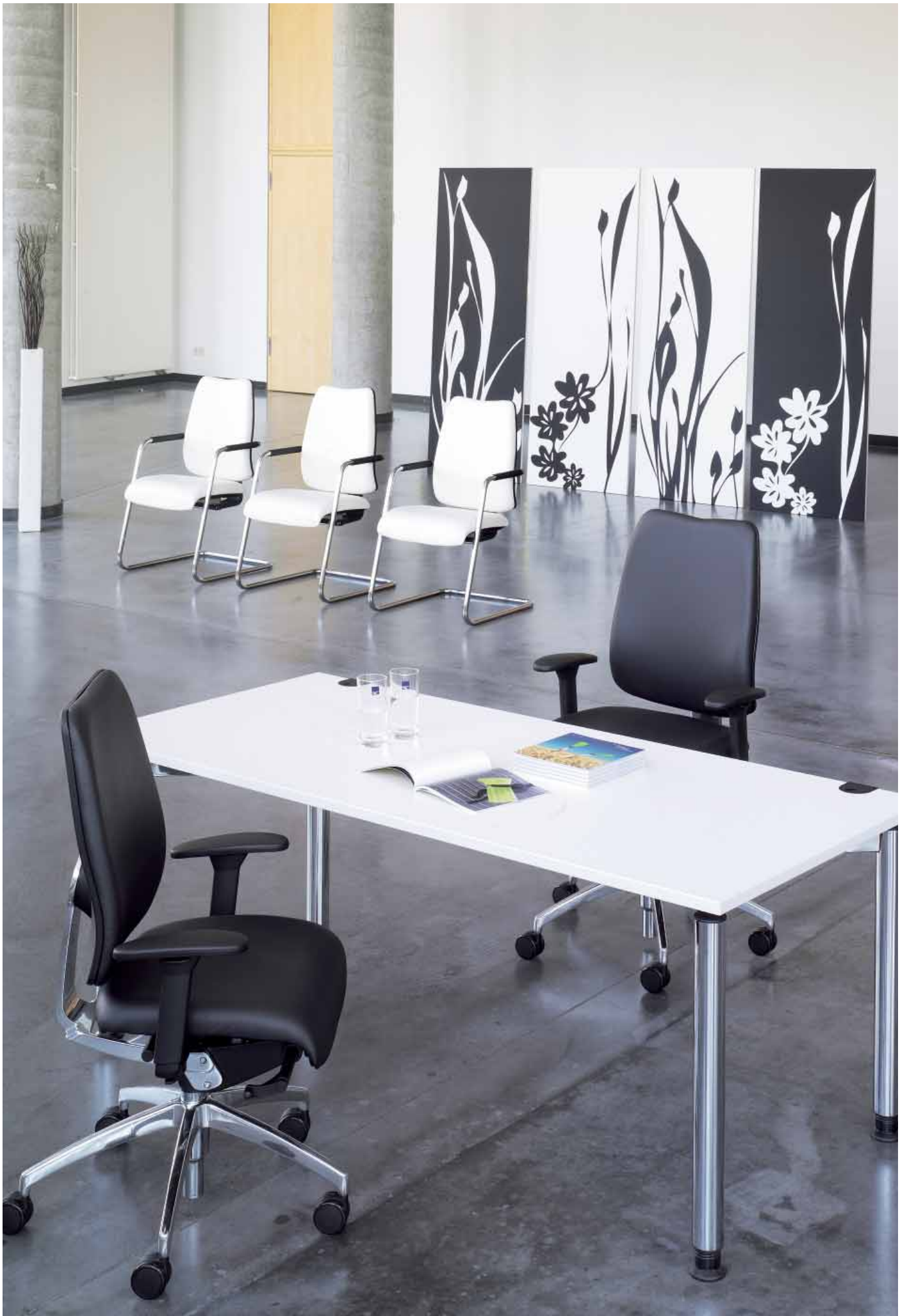
Erfolgreicher sitzen.

Startup2 schafft eine Verbindung zwischen modernem Design & Ergonomie. Seine zeitlose Form lässt den Startup2 immer und überall gut aussehen! Ein moderner Stuhl, der sich auf Ihre Gesundheit konzentriert. Die Rückenlehne ist flexibel und bietet Freiraum für Entspannung. Vom Chefsessel mit Kopfstütze bis hin zum Konferenzdrehstuhl - der Startup2 erfüllt alle Ansprüche an eine gesunde Sitzhaltung.

Gastfreundschaft auf höchstem Niveau. Optisch abgestimmt auf den Drehstuhl sitzen auch Ihre Besucher bequem. In trendigen Farben ein Highlight in Ihrem Büro - in echtem Leder ein stilvoller Gastgeber.



Ein ergonomischer Stuhl nimmt die Bewegung des Körpers auf. Er unterstützt den Rücken, entlastet die Wirbelsäule, entspannt die Muskulatur und fördert eine gerade, aufrechte Haltung!



feeling *feel good*

Das ganz besondere Sitzgefühl.

fm feeling Bürodrehstühle passen sich Ihnen und Ihrem Umfeld an. Das Design macht es leicht, den fm feeling in eine vorhandene Büroausstattung zu integrieren. Die ergonomisch geformte Rückenlehne passt sich Ihrer Wirbelsäule und somit Ihrem Rücken an.

Dynamische Synchronmechanik mit integrierter Sitzneigeverstellung, Mechanik 5-fach arretierbar, seitliche Federkrafteinstellung von 45 - 120 kg Kunststoff Formrücken.

Der fm feeling ermöglicht aktives, dynamisches Sitzen und erleichtert dadurch Ihren Arbeitstag! Überzeugen Sie sich selbst von dem ganz besonderen Sitzgefühl. In verschiedenen Farben und Mustern erhältlich.



Docuglide

Gesunde Körperhaltung

Dank DOCUGLIDE lassen sich Arbeitsabläufe wie Lesen, Schreiben und Eingeben von Daten jetzt optimal kombinieren. Ihr Dokument liegt leicht erhöht zwischen Monitor und Tastatur und ermöglicht Ihnen ein entspanntes Sitzen und eine hohe Konzentration. Der Körper bleibt in einer aufrechten Haltung und muss nicht ständig vorgebeugt und gedreht werden.

Dadurch schonen Sie die Augen, Halswirbelsäule und Bandscheiben. Schmerzhaftes Verspannen lassen nach. Das Lesen fällt Ihnen leichter. Vergessen Sie zeitaufwändiges Suchen der Textzeile.

DOCUGLIDE erleichtert das Einhalten der in der, EU-Bildschirmrichtlinie geforderten, gesunden Sitzposition.

Maße

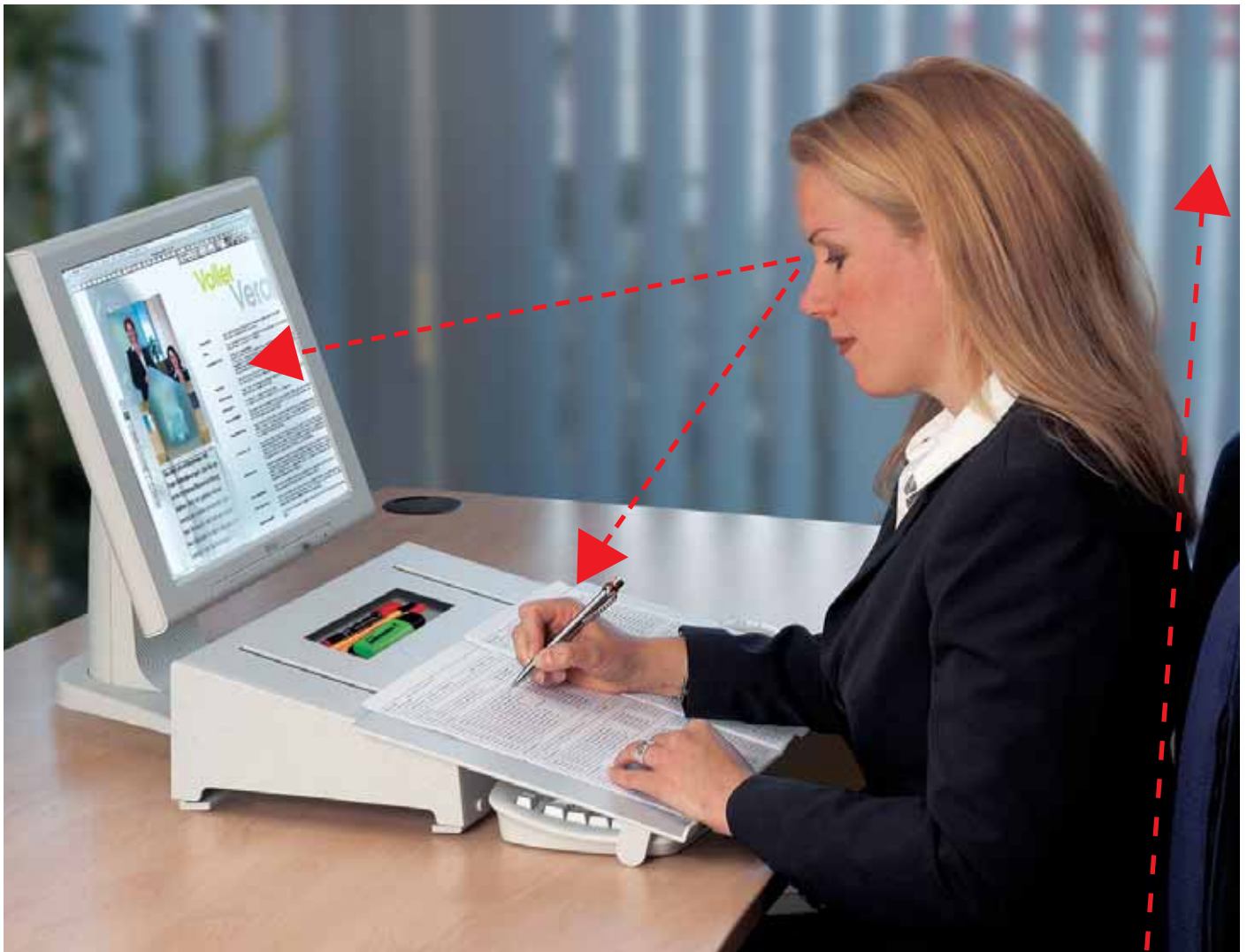
Gewicht	: 1,5	kg
Höhe	: 12,5	cm
Breite	: 50	cm
Tiefe	: 29	cm



Falsche Körperhaltung

Falsche Körperhaltung

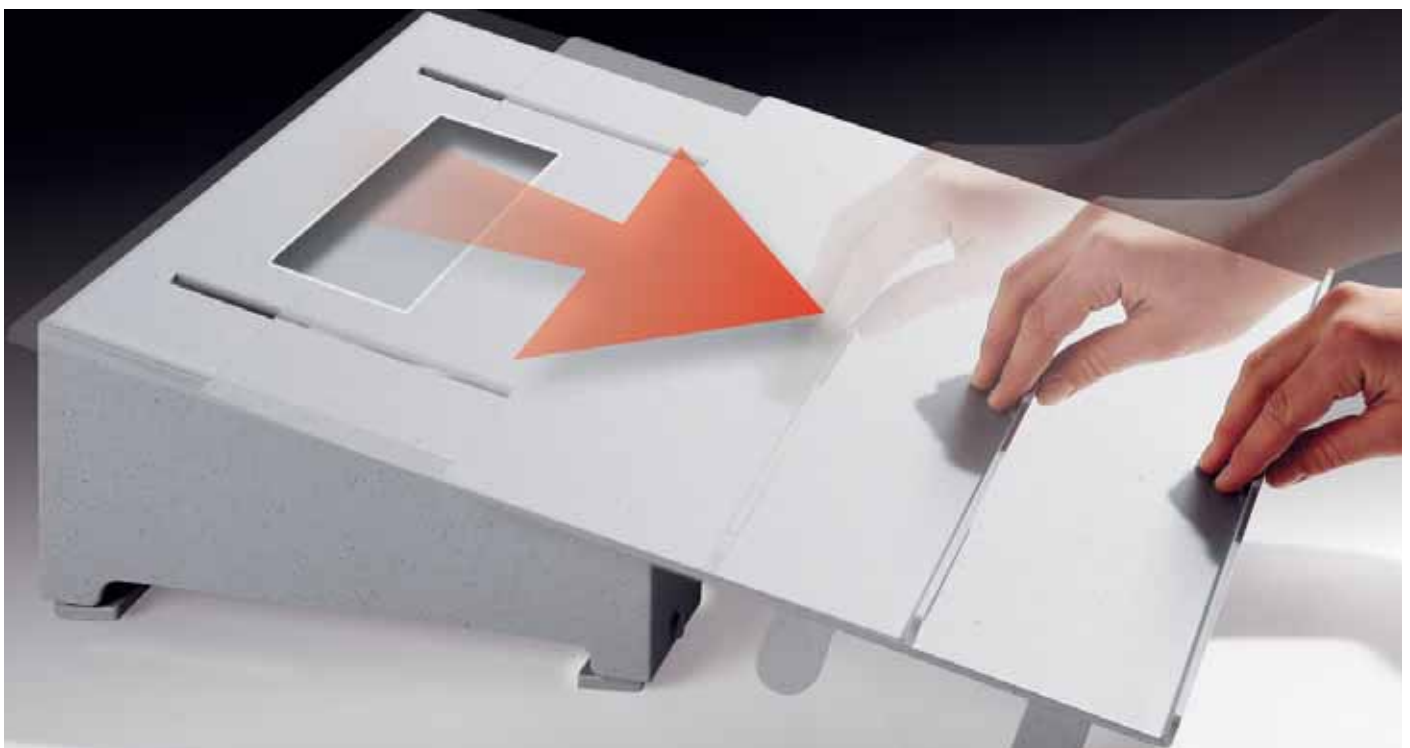
Falsche Körperhaltung

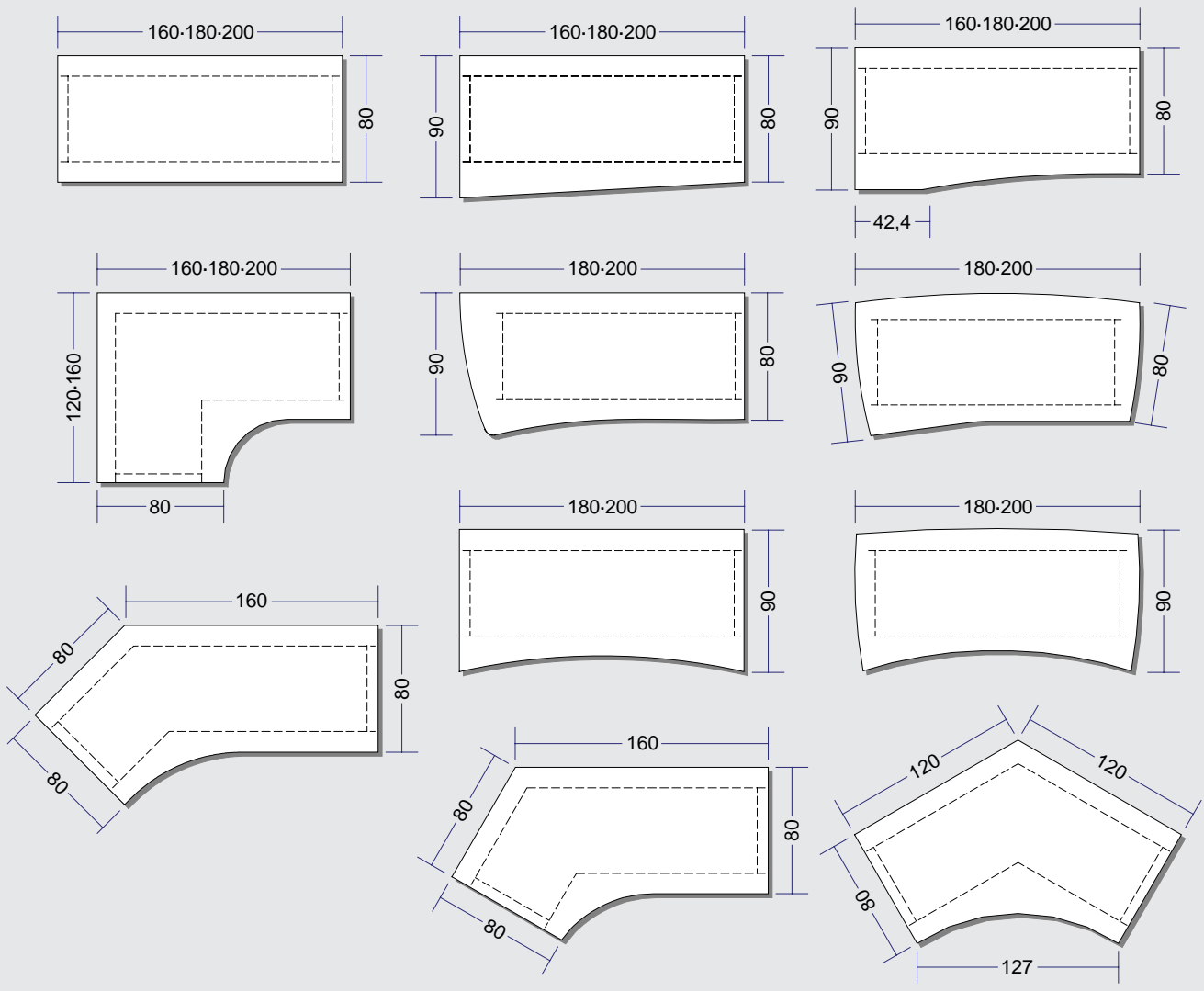


Richtige Körperhaltung - dank Docuglide.

**Alles im Blick,
alles im Griff.**

Dank DOCUGLIDE bleiben Sie gesund, vermeiden Fehler, sparen Zeit und fühlen sich wohl am Arbeitsplatz. Mit einem Griff ziehen Sie DOCUGLIDE über die Tastatur hinweg und können in gewohnter Schreibhaltung Korrekturen oder Ergänzungen am Dokument vornehmen. Sie haben alles im Blick und alles im Griff dank DOCUGLIDE.





Immer die *passende Lösung...*

fm Sitz - Stehtische gibt es in unterschiedlichen Plattenformen.

Dekorfarben.

Das breite Farbspektrum von fm reicht von schlichten Unitönen bis hin zu warmen Holzdekoren. Sie haben die Wahl!



Königsahorn



Spitzahorn



Buche



Korsika - Birne



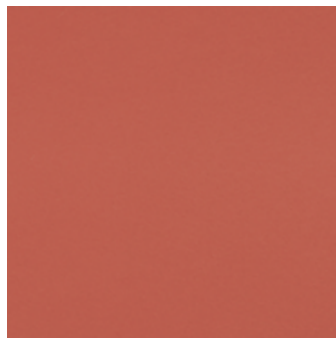
Wildkirsche



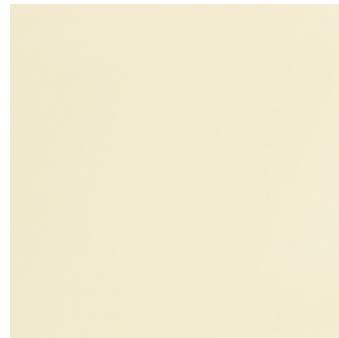
Nussbaum - Palermo



Taubenblau



Terrakotta



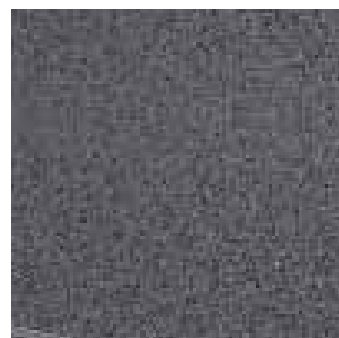
Elfenbein



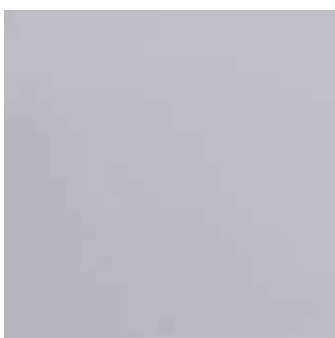
Lichtgrau mit
Buche- Multiplexkante



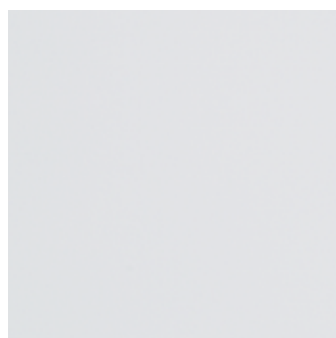
Lichtgrau mit
Buche - kante



Grau - Anthrazit



Lichtgrau



Alweiß



Silber

BÜROMÖBEL MIT SYSTEM

fm Büromöbel | Franz Meyer GmbH & Co. KG | Glasdorfer Straße 18-24 | 26219 Bösel
Telefon: 04494 - 92 50 -0 | Telefax: 04494 - 81 51 | www.fm-bueromoebel.de | info@fm-bueromoebel.de

